

(配布先)
支店長・副支店長
施工担当部署長・建設所長
副部長・副所長・統括工事長
安全長・安全主任
工事長・工事主任
関西支店取引業者災害防止協議会

事務連絡(2024-31)
令和6年10月2日

関西支店 安全環境部長

可搬式作業台の手掛かり棒の点検について(指示)

先般、他支店新築工事作業所において、杭材運搬トレーラーの運転手が、荷台昇降用の可搬式作業台(SG ペガ LLK MILX リース品)から降りる際に手掛かり棒(PP樹脂材部)が折損するという事案が発生しました。(別紙1参照)

手掛かり棒(PP樹脂材部)が折損した原因は調査中ですが、MILXによると、入庫時に目視で手掛かり棒(PP樹脂材部)の点検を実施し異常のないものを出荷しているが、使用中または保管中に手掛かり棒に外力が作用して、PP樹脂材の強度が低下していた可能性も否めないとのことです。(別紙2参照)

つきましては、同種事案の撲滅に向け、下記事項を作業所関係者に周知徹底するよう指示します。

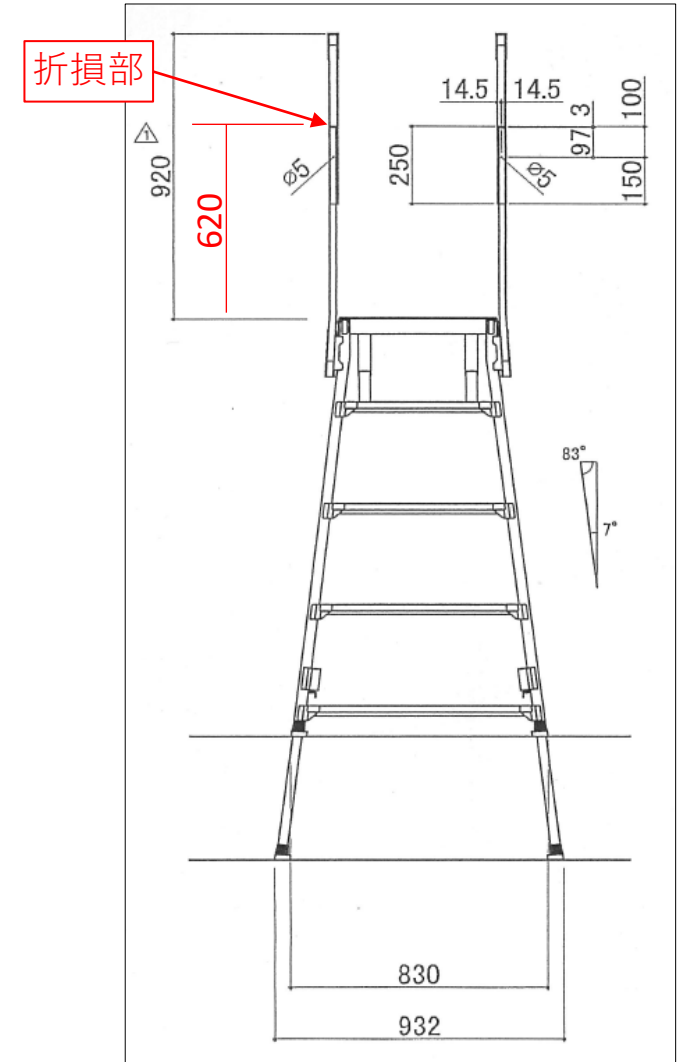
記

1. 現在使用中の可搬式作業台について、手掛かり棒(PP樹脂材部)を目視で点検し、白く変色したり曲がりが生じているものは交換すること
2. 可搬式作業台の使用にあたっては、手掛かり棒(PP樹脂材部)に過度な力が掛かることのないよう指導すること

以上

(転落) トレーラ荷台昇降用の可搬式作業台から転落

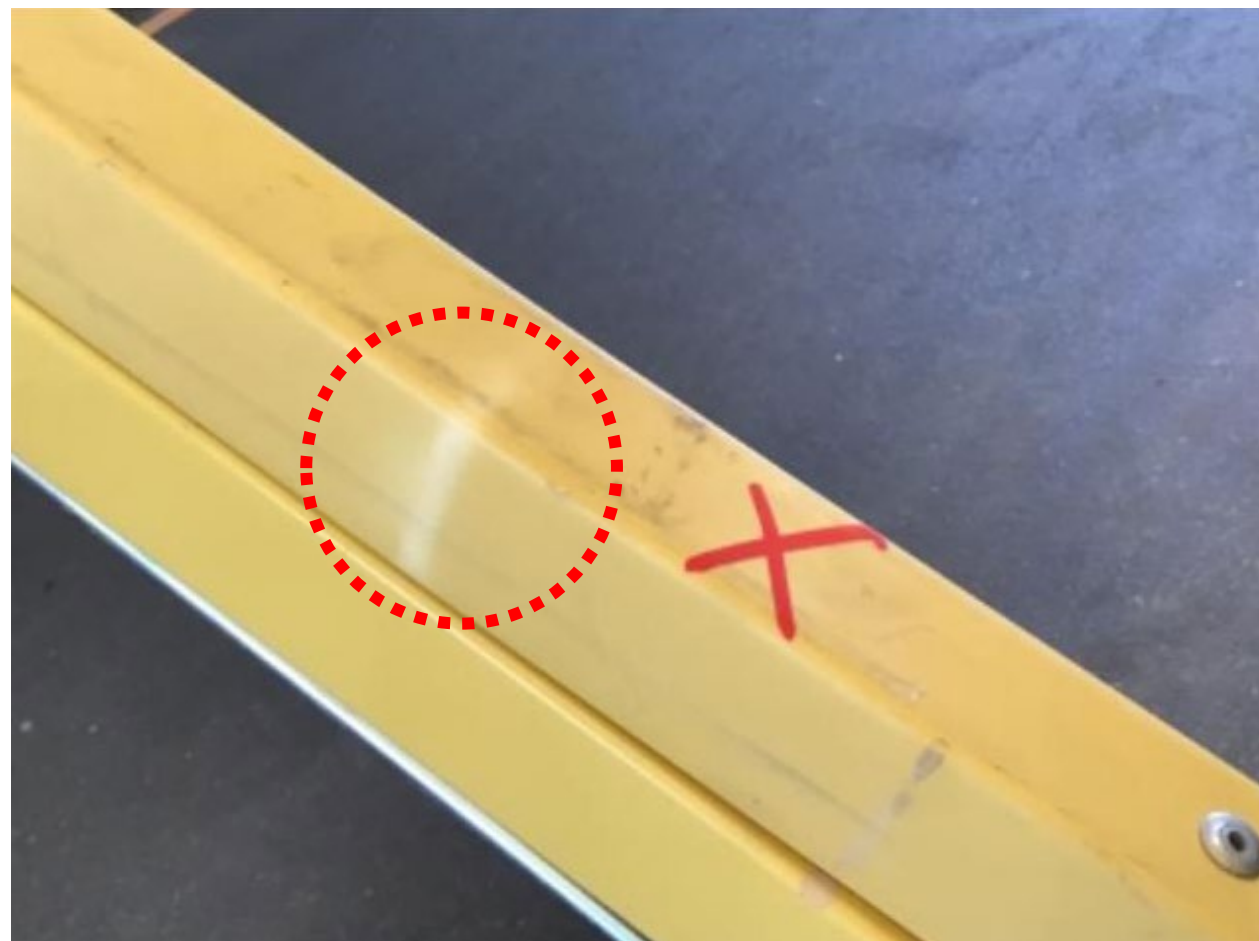
◇ 発生日時：2024年9月12日(木)午後0:00分頃 ◇ 被災者：自動車運転工 49歳(所属2次)経験11年



【発生状況】

杭材運搬トレーラーの運転手が、荷台昇降用の可搬式作業台から降りる際、左手で持っていた手掛り棒がアルミ材と樹脂部の境界線で折れ、作業台から転落し右ひじを骨折した。(右橈骨近位端骨折)(休業見込日数 30日)

白く変色した例



曲がりの例

